



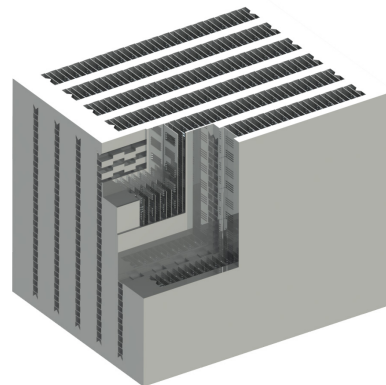
МАСЛЯНЫЙ РАДИАТОР ПОРТФОЛИО

WWW.UKRA.COM.TR

Воздушно-масляные охладители UKRA используются для снижения температуры масла в гидравлической системе путем передачи температуры окружающей среды через охладитель с помощью вентилятора при прохождении через каналы в охладителе. Данные вентиляторы радиаторы в движение электродвигателем или гидравлическим двигателем.

UKRA предлагает стандартные и специальные решения по охлаждению, подходящие для стационарных и мобильных систем.

UKRA также разработала продукции для охлаждения гидравлического масла водой или другой жидкостью.

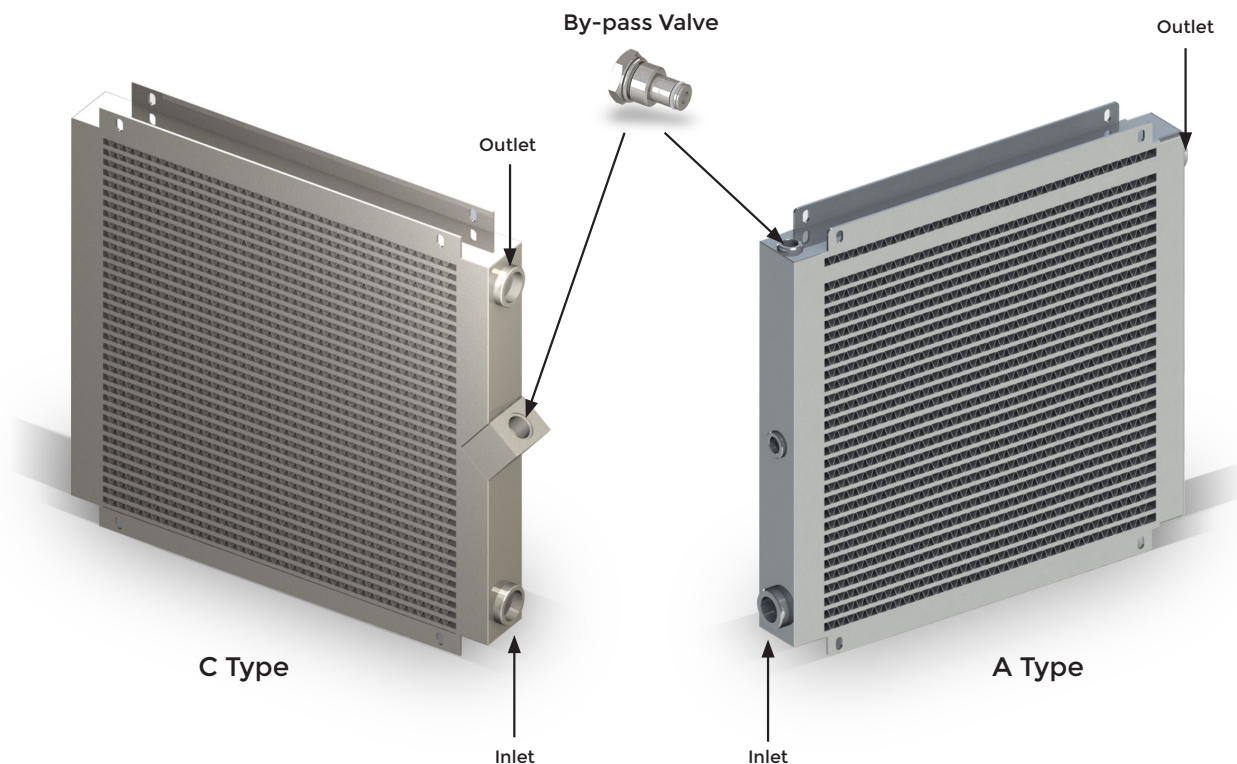


ТЕХНОЛОГИЯ ПРОИЗВОДСТВА

Охлаждающие элементы воздушно-масляных охладителей изготавливаются из высокопрочного алюминиевого сплава методом пайки-сварки в вакуумных печах. Специальная конструкция каналов для прохождения масла увеличивает охлаждающую способность за счет обеспечения турбулентности. Кроме того, ребра со стороны подачи воздуха повышают эффективность охладителя за счет увеличения поверхности теплопередачи.

В результате получаются легкие, высокотехнологичные охладители оптимального размера.

UKRA работает с лучшими мировыми производителями сырья и других комплектующих, используемых в охладителях.



ОБВОДНАЯ ЛИНИЯ BY-PASS

Стандартные воздухоохладители UKRA имеют внутреннюю байпасную линию. Обводная линия работает следующим образом: когда давление во впускном баке охладителя превышает давление, установленное пружиной перепускного клапана, клапан открывается, и часть масла отводится из широкого профиля перепускной линии в выпускной бак. Таким образом, охладитель защищен от высокого давления.

Использование перепускного клапана очень важно зимой, особенно при холодном запуске. Стандартная настройка давления составляет 6 бар, также могут быть установлены клапаны, подходящие для других требований давления.



ПРОФИЛЬ КОМПАНИИ

Сильная инженерная инфраструктура и международный опыт в производстве охладителей породили нашу молодую компанию. Наша задача - предложить вам наиболее подходящий охладитель, работая под девизом «Слушай, рассчитывай, проектируй».

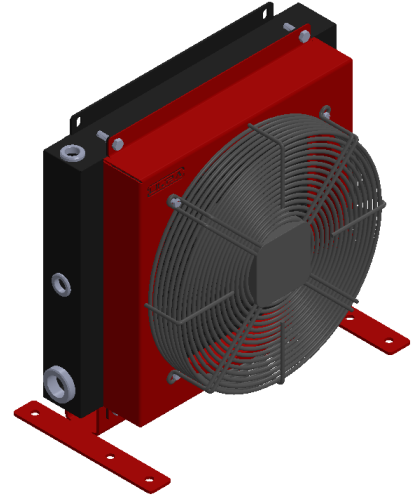
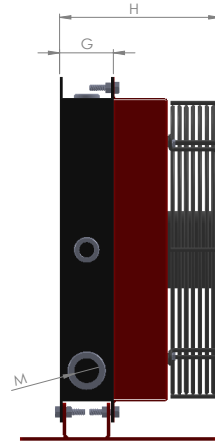
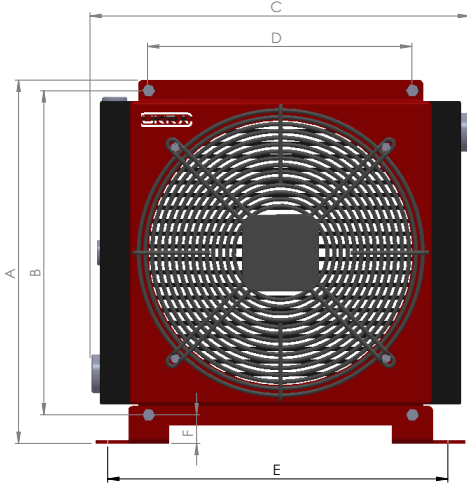
UKRA Coolers предлагает высокопроизводительные промышленные охладители, продукции стандартной и специальной конструкции по конкурентоспособным ценам с высокими стандартами качества.

Наши охладители стандартной и специальной конструкции станут частью вашей мобильной технической системы благодаря своей высокой производительности, долгому сроку службы, компактным размерам, рентабельности и устойчивости к агрессивным условиям работы.

Всем мобильным системам требуется специальный охладитель. Мы работаем индивидуально с вами для подбора конкретного охладителя для вашей системы, получив подробную информацию о применении, выбираем и настраиваем подходящий охладитель для вас.



UMB SERIE

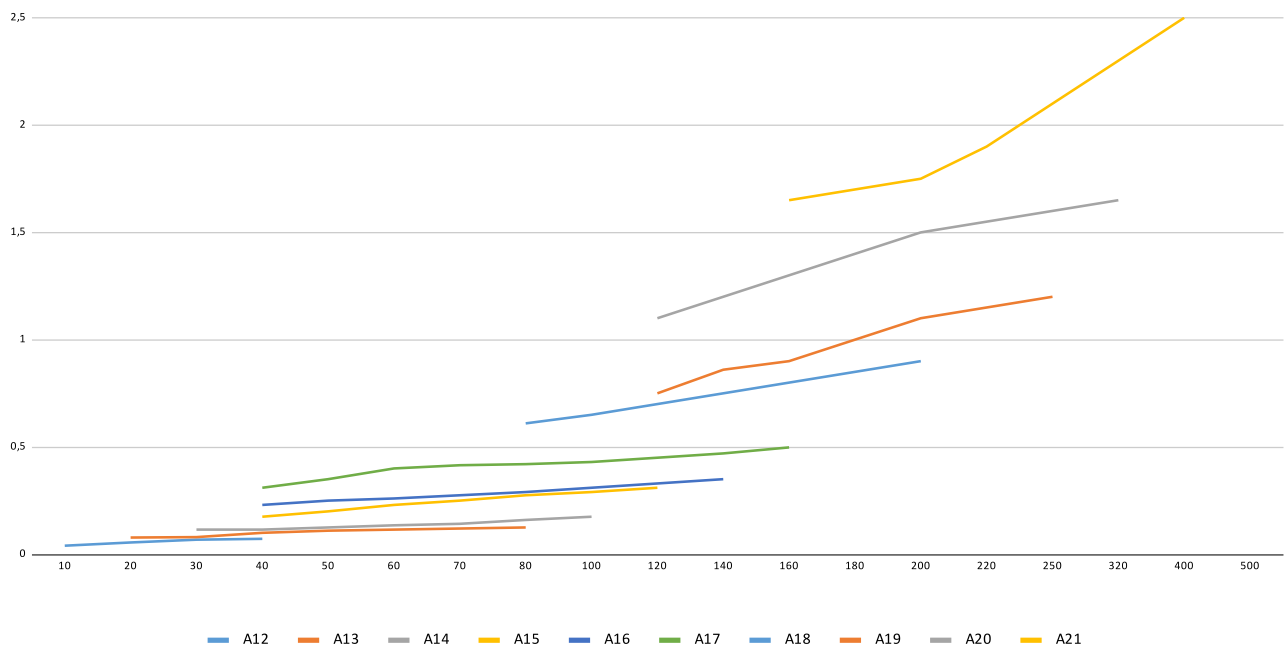


| PRODUCT | A (mm) | B (mm) | C (mm) | D (mm) | E (mm) | F (mm) | G (mm) | H (mm) | M |
|-------------------|--------|--------|--------|--------|--------|--------|--------|--------|--------|
| UMB - A12 - 12/24 | 229 | 198 | 230 | 100 | 206 | 7 | 45 | 135 | 1" |
| UMB - A12 - 01 | 229 | 198 | 230 | 100 | 206 | 7 | 45 | 157 | 1" |
| UMB - A13 - 12/24 | 287,5 | 230 | 320 | 180 | 286 | 7,5 | 45 | 140 | 1" |
| UMB - A13 - 01 | 287,5 | 230 | 320 | 180 | 286 | 7,5 | 45 | 210 | 1" |
| UMB - A14 - 12/24 | 296,5 | 230 | 320 | 180 | 286 | 16,5 | 63 | 158 | 1" |
| UMB - A14 - 01 | 296,5 | 230 | 320 | 180 | 286 | 16,5 | 63 | 227 | 1" |
| UMB - A15 - 12/24 | 360,5 | 315 | 380 | 240 | 328 | 20,5 | 63 | 163 | 1" |
| UMB - A15 - 01/02 | 360,5 | 315 | 380 | 240 | 328 | 20,5 | 63 | 196 | 1" |
| UMB - A15 - 03 | 360,5 | 315 | 380 | 240 | 328 | 20,5 | 63 | 220 | 1" |
| UMB - A16 - 12/24 | 425,5 | 380 | 445 | 310 | 398 | 20,5 | 63 | 161 | 1" |
| UMB - A16 - 01/02 | 425,5 | 380 | 445 | 310 | 398 | 20,5 | 63 | 188 | 1" |
| UMB - A16 - 03 | 425,5 | 380 | 445 | 310 | 398 | 20,5 | 63 | 258 | 1" |
| UMB - A17 - 12/24 | 537,5 | 486 | 540 | 400 | 488 | 26,5 | 63 | 173 | 1 1/4" |
| UMB - A17 - 01/02 | 537,5 | 486 | 540 | 400 | 488 | 26,5 | 63 | 221 | 1 1/4" |
| UMB - A17 - 03 | 537,5 | 486 | 540 | 400 | 488 | 26,5 | 63 | 240 | 1 1/4" |
| UMB - A18 - 12/24 | 424,5 | 373 | 726 | 550 | 638 | 26,5 | 85 | 185 | 1 1/4" |
| UMB - A18 - 01/02 | 424,5 | 373 | 726 | 550 | 638 | 26,5 | 85 | 218 | 1 1/4" |
| UMB - A19 - 12/24 | 478,5 | 427 | 566 | 330 | 460 | 26,5 | 100 | 210 | 1 1/4" |
| UMB - A19 - 01/02 | 478,5 | 427 | 566 | 330 | 460 | 26,5 | 100 | 258 | 1 1/4" |
| UMB - A19 - 03 | 478,5 | 427 | 566 | 330 | 460 | 26,5 | 100 | 277 | 1 1/4" |
| UMB - A20 - 12/24 | 626,5 | 575 | 776 | 530 | 660 | 26,5 | 100 | 198 | 1 1/2" |
| UMB - A20 - 01/02 | 626,5 | 575 | 776 | 530 | 660 | 26,5 | 100 | 280 | 1 1/2" |
| UMB - A20 - 03 | 626,5 | 575 | 776 | 530 | 660 | 26,5 | 100 | 290 | 1 1/2" |
| UMB - A21 - 01/02 | 1000 | 860 | 710 | 650 | 400 | 20 | 100 | 320 | 1 1/2" |

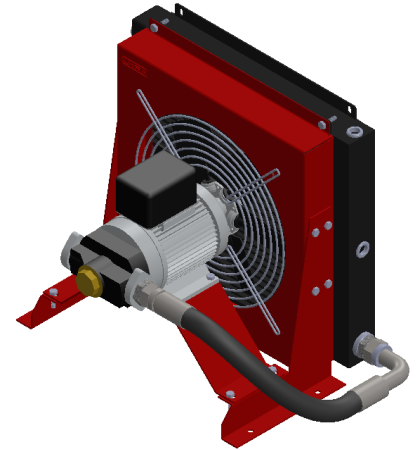
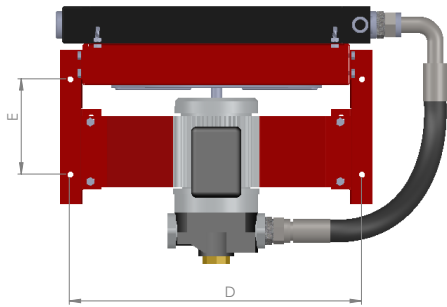
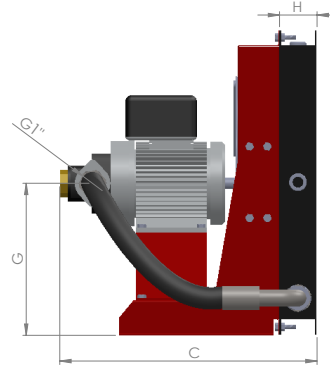
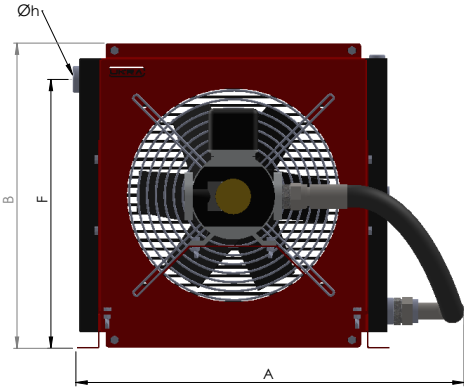
| PRODUCT | OIL FLOW MIN-MAX | MAX COOLING CAPACITY | VOLTAGE | POWER | AIR | Ø FAN | FAN SPEED | ELECTRIC PROTECTION | CAPACITY | WEIGHT |
|-------------------|---------------------|----------------------------|------------|-------|-------|----------|-----------|------------------------|----------|--------|
| | L/min | KW | V | W | m³/h | mm | RPM | IP | L | Kg |
| UMB - A12 - 12/24 | 10 - 40 | 3 | 12/24 DC | 130 | 560 | ø167 | 4.400 | 68 | 0,7 | 3,7 |
| UMB - A12 - 01 | 10 - 40 | 3 | 230 AC | 25 | 450 | ø160 | 1.450 | 44 | 0,7 | 3,7 |
| UMB - A13 - 12/24 | 20 - 80 | 6,5 | 12/24 DC | 130 | 1.060 | ø225 | 3.400 | 68 | 1,4 | 5,3 |
| UMB - A13 - 01 | 20 - 80 | 6,5 | 230 AC | 63 | 680 | ø200 | 2.750 | 44 | 1,4 | 5,5 |
| UMB - A14 - 12/24 | 40 - 100 | 10 | 12/24 DC | 130 | 1.060 | ø225 | 3.400 | 68 | 1,7 | 6,3 |
| UMB - A14 - 01 | 40 - 100 | 10 | 230 AC | 63 | 680 | ø200 | 2.750 | 44 | 1,7 | 6,5 |
| UMB - A15 - 12/24 | 60 - 120 | 14 | 12/24 DC | 130 | 1.400 | ø280 | 2640 | 68 | 2,3 | 8 |
| UMB - A15 - 01/02 | 60 - 120 | 14 | 230/400 AC | 50 | 1.000 | ø250 | 1.380 | 54 | 2,3 | 10 |
| UMB - A15 - 03 | 60 - 120 | 14 | - | - | 1.480 | ø250 | 1.500 | - | 2,3 | 10 |
| UMB - A16 - 12/24 | 80 - 140 | 25 | 12/24 DC | 130 | 1.710 | ø305 | 2.570 | 68 | 4 | 12,5 |
| UMB - A16 - 01/02 | 80 - 140 | 25 | 230/400 AC | 72 | 1.700 | ø300 | 1.380 | 54 | 4 | 14 |
| UMB - A16 - 03 | 80 - 140 | 25 | - | - | 2.390 | ø300 | 1.500 | - | 4 | 14 |
| UMB - A17 - 12/24 | 100 - 160 | 30 | 12/24 DC | 130 | 2.630 | ø385 | 2.900 | 68 | 5,7 | 18 |
| UMB - A17 - 01/02 | 100 - 160 | 30 | 230/400 AC | 165 | 2.900 | ø350 | 1.380 | 54 | 5,7 | 20 |
| UMB - A17 - 03 | 100 - 160 | 30 | - | - | 4.080 | ø350 | 1.500 | - | 5,7 | 20 |
| UMB - A18 - 12/24 | 120 - 200 | 35 | 12/24 DC | 260 | 2.800 | ø280 x 2 | 2.680 | 68 | 7,5 | 23 |
| UMB - A18 - 01/02 | 120 - 200 | 35 | 230/400 AC | 100 | 2.000 | ø250x2 | 1.380 | 54 | 7,5 | 25 |
| UMB - A19 - 12/24 | 150 - 250 | 40 | 12/24 DC | 130 | 2.630 | ø385 | 2.900 | 68 | 9 | 26 |
| UMB - A19 - 01/02 | 150 - 250 | 40 | 230/400 AC | 165 | 2.900 | ø350 | 1.380 | 54 | 9 | 28 |
| UMB - A19 - 03 | 150 - 250 | 40 | - | - | 4.080 | ø350 | 1.500 | - | 9 | 28 |
| UMB - A20 - 12/24 | 180 - 300 | 50 | 12/24 DC | 260 | 3.420 | ø305 x 2 | 2.570 | 68 | 14 | 39 |
| UMB - A20 - 01/02 | 180 - 300 | 50 | 230/400 AC | 450 | 6.900 | ø500 | 1.320 | 55 | 14 | 46 |
| UMB - A20 - 03 | 180 - 300 | 50 | - | - | 7.200 | ø500 | 1.500 | - | 14 | 46 |
| UMB - A21 - 01/02 | 250 - 500 | 75 | 230/400 AC | 490 | 8.000 | ø400 x 2 | 1.400 | 54 | 18 | 67 |

PERFORMACE DIAGRAM

KW/°C



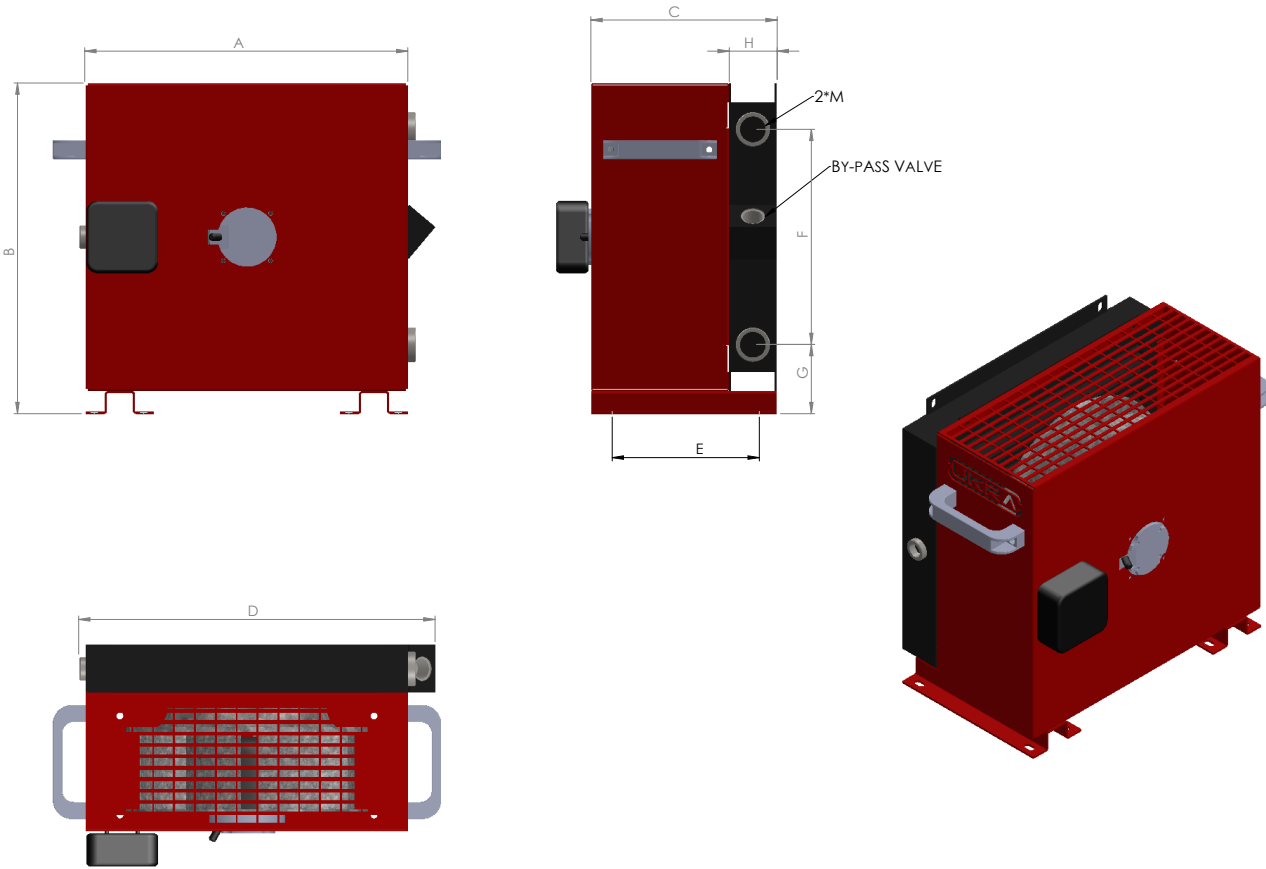
UPM SERIE



| PRODUCT | A (mm) | B (mm) | C (mm) | D (mm) | E (mm) | F (mm) | G (mm) | H (mm) | Øh | Øp |
|-----------|--------|--------|--------|--------|--------|--------|--------|--------|--------|----|
| UPM - A15 | 515 | 340 | 405 | 353 | 160 | 279 | 168 | 63 | 1" | 1" |
| UPM - A16 | 558 | 405 | 426 | 396 | 160 | 344 | 202 | 63 | 1" | 1" |
| UPM - A17 | 652 | 513 | 432 | 491 | 160 | 452 | 255 | 63 | 1 1/4" | 1" |
| UPM - A19 | 670 | 452 | 470 | 461 | 160 | 391 | 226 | 100 | 1 1/4" | 1" |
| UPM - A20 | 880 | 600 | 475 | 681 | 160 | 525 | 300 | 100 | 1 1/2" | 1" |

| PRODUCT | OIL FLOW | MAX COOLING AT ΔT=40°C | VOLTAGE | POWER | AIR | Ø FAN | FAN SPEED | ELECTRIC PROTECTION | CAPACITY | WEIGHT |
|-----------|----------|------------------------|-----------|-------|-------|-------|-----------|---------------------|----------|--------|
| | L/min | KW | V | W | m³/h | mm | RPM | IP | L | Kg |
| UPM - A15 | 55 | 8,5 | 230 - 400 | 1,5 | 1.500 | 250 | 1.500 | 55 | 2,3 | 24 |
| UPM - A16 | 55 | 10 | 230 - 400 | 1,5 | 2.390 | 300 | 1.500 | 55 | 4 | 28 |
| UPM - A17 | 55 | 12,5 | 230 - 400 | 1,5 | 4.080 | 350 | 1.500 | 55 | 5,7 | 34 |
| UPM - A19 | 55 | 17 | 230 - 400 | 1,5 | 4.080 | 350 | 1.500 | 55 | 9 | 42 |
| UPM - A20 | 55 | 25 | 230 - 400 | 1,5 | 7.200 | 500 | 1.500 | 55 | 14 | 60 |

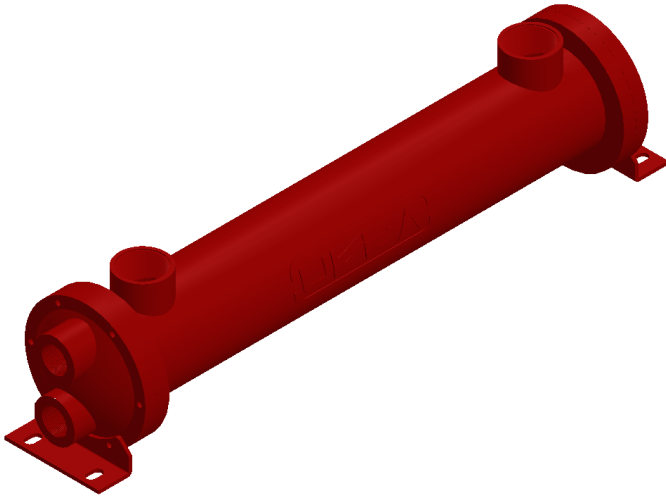
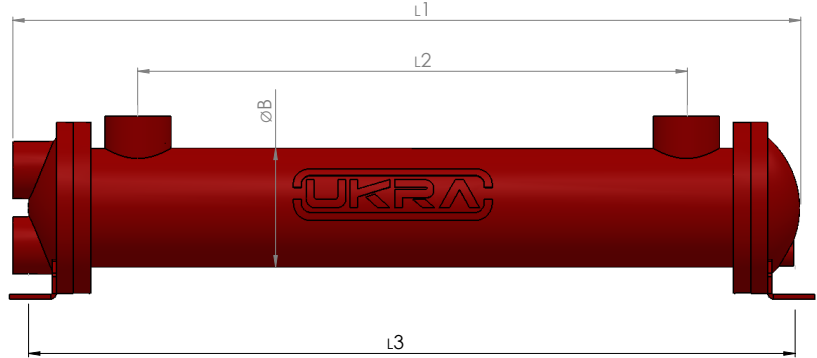
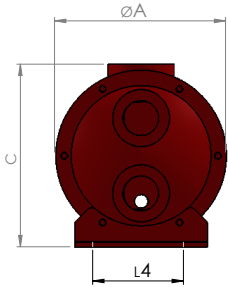
USH SERIE



| PRODUCT | A (mm) | B (mm) | C (mm) | D (mm) | E (mm) | F (mm) | G (mm) | H (mm) | M |
|----------------|--------|--------|--------|--------|--------|--------|--------|--------|--------|
| USH - C15 - 01 | 360 | 370 | 215 | 404 | 175 | 218 | 90 | 63 | 1" |
| USH - C16 - 01 | 425 | 435 | 245 | 469 | 205 | 283 | 90 | 63 | 1" |
| USH - C17 - 01 | 520 | 540 | 245 | 564 | 160 | 389 | 90 | 63 | 1" |
| USH - C18 - 01 | 700 | 428 | 267 | 754 | 160 | 239 | 110 | 85 | 1 1/4" |
| USH - C19 - 01 | 540 | 480 | 282 | 590 | 160 | 303 | 104 | 100 | 1 1/4" |
| USH - C20 - 01 | 750 | 630 | 402 | 810 | 200 | 451 | 105 | 100 | 1 1/2" |

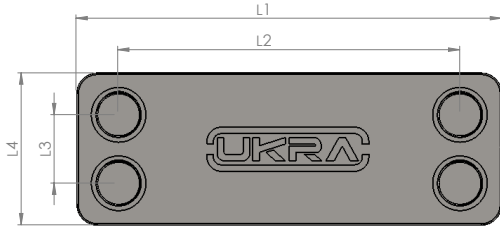
| PRODUCT | OIL FLOW MIN-MAX | MAX COOLING CAPACITY | VOLTAGE | POWER | AIR | Ø FAN | FAN SPEED | ELECTRIC PROTECTION | NOISE LEVEL | CAPACITY | WEIGHT |
|-----------|------------------|----------------------|---------|-------|-------|--------|-----------|---------------------|-------------|----------|--------|
| | L/min | KW | V | W | m³/h | mm | RPM | IP | dB | L | Kg |
| USH - C15 | 60 - 120 | 17,5 | 230 AC | 200 | 1.850 | ø280 | 2.600 | 44 | 52 | 2,3 | 13 |
| USH - C16 | 80 - 140 | 30 | 230 AC | 175 | 2.200 | ø315 | 1.450 | 44 | 52 | 4 | 18 |
| USH - C17 | 100 - 160 | 37,5 | 230 AC | 200 | 3.100 | ø355 | 1.400 | 44 | 51 | 5,7 | 24 |
| USH - C18 | 120 - 200 | 45 | 230 AC | 350 | 4.400 | ø315x2 | 2.600 | 44 | 52 | 7,5 | 30 |
| USH - C19 | 150 - 250 | 50 | 230 AC | 200 | 3.100 | ø355 | 1.400 | 44 | 51 | 9 | 34 |
| USH - C20 | 180 - 300 | 65 | 230 AC | 780 | 7.600 | ø500 | 1.280 | 44 | 62 | 14 | 56 |

USS SERIE



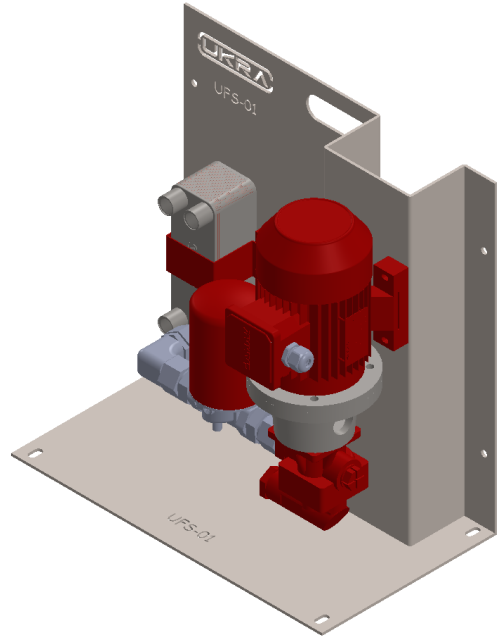
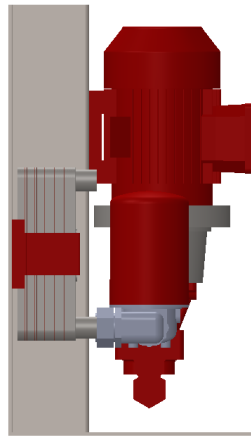
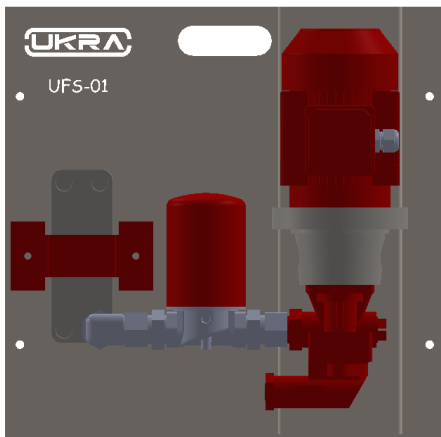
| PRODUCT | OIL FLOW L/min | MAX COOLING CAPACITY KW | PRESSURE OIL Bar | PRESSURE WATER Bar | ϕA (mm) | ϕB (mm) | C (mm) | OIL CONNECTORS | WATER CONNECTORS | L1 (mm) | L2 (mm) | L3 (mm) |
|---------|-------------------|----------------------------------|------------------------|--------------------------|------------------|------------------|-----------|-------------------|---------------------|------------|------------|------------|
| USS01-T | 80 | 12 | 16 | 10 | 140 | 104 | 160 | G 1 1/2" | G 1" | 275 | 76 | 272 |
| USS02-T | 80 | 16 | 16 | 10 | 140 | 104 | 160 | G 1 1/2" | G 1" | 376 | 177 | 373 |
| USS03-T | 80 | 22 | 16 | 10 | 140 | 104 | 160 | G 1 1/2" | G 1" | 427 | 228 | 424 |
| USS04-T | 80 | 26 | 16 | 10 | 140 | 104 | 160 | G 1 1/2" | G 1" | 529 | 330 | 526 |
| USS05-T | 80 | 30 | 16 | 10 | 140 | 104 | 160 | G 1 1/2" | G 1" | 681 | 482 | 678 |
| USS06-T | 200 | 40 | 16 | 10 | 175 | 140 | 200 | G 1 1/2" | G 1 1/4" | 383 | 157 | 392 |
| USS07-T | 200 | 60 | 16 | 10 | 175 | 140 | 200 | G 1 1/2" | G 1 1/4" | 536 | 309 | 544 |
| USS08-T | 200 | 100 | 16 | 10 | 175 | 140 | 200 | G 1 1/2" | G 1 1/4" | 993 | 766 | 1002 |
| USS09-T | 200 | 120 | 16 | 10 | 175 | 140 | 200 | G 1 1/2" | G 1 1/4" | 1093 | 875 | 1102 |

UPP SERIE

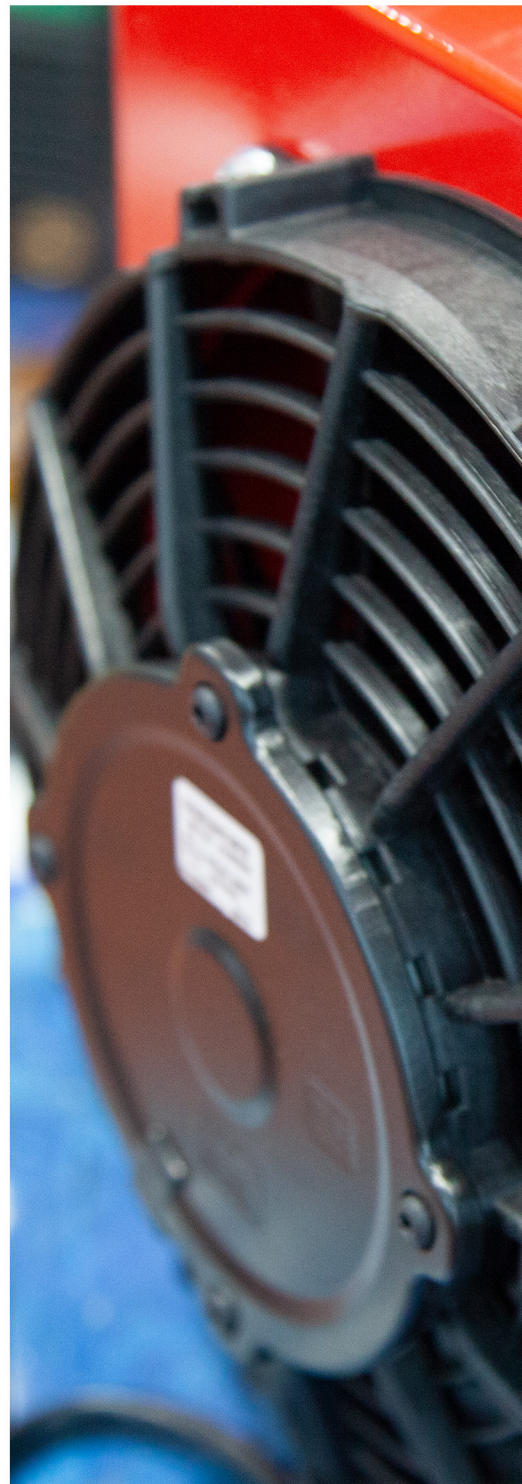
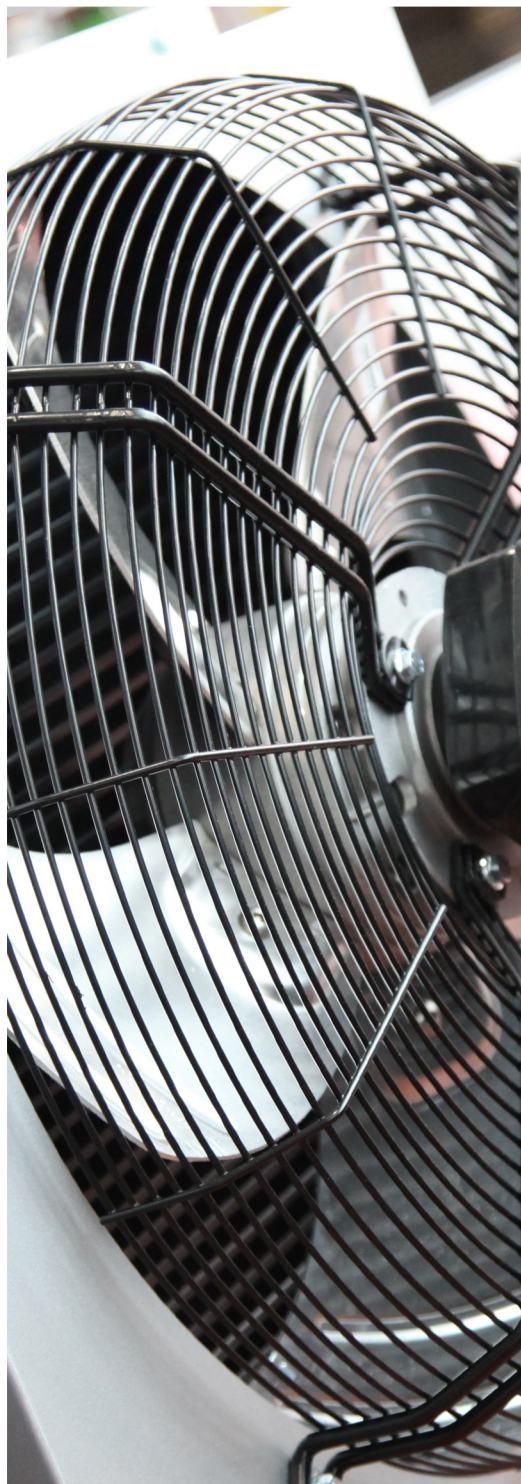
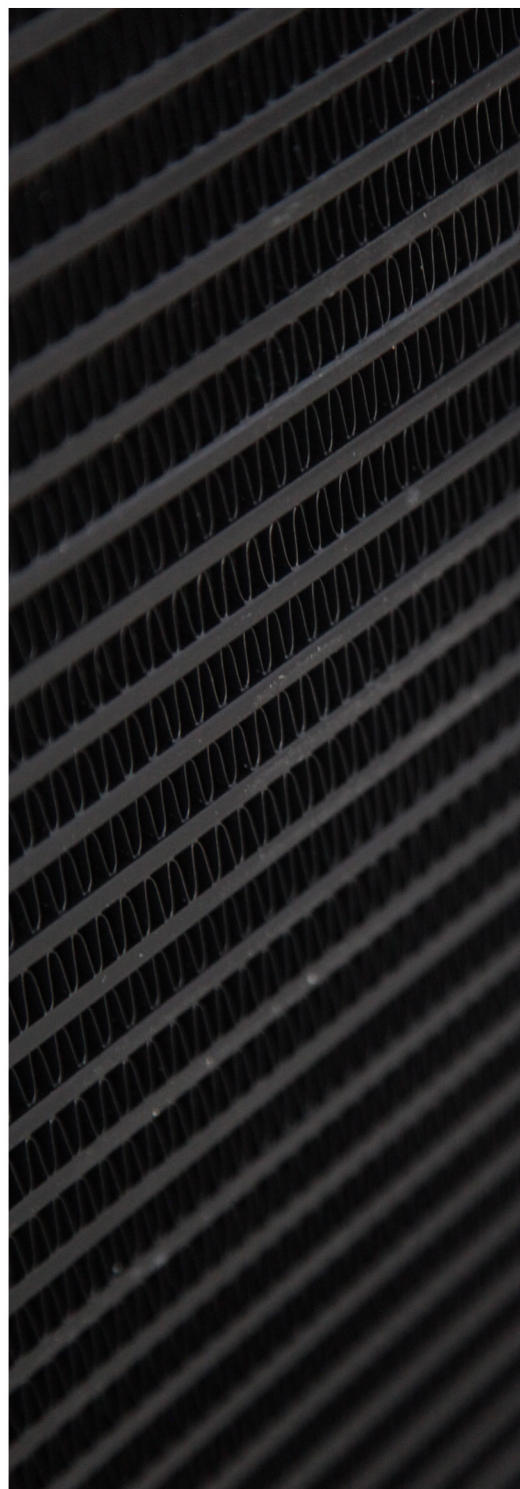
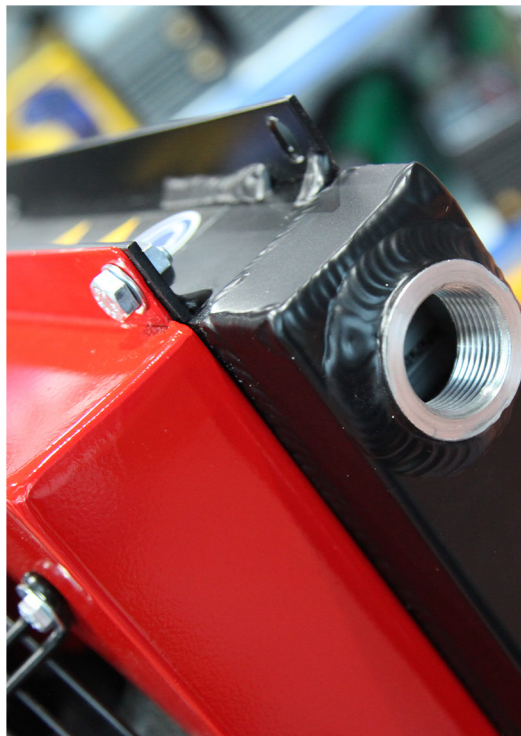


| PRODUCT | OIL FLOW | MAX COOLING CAPACITY | NUMBER OF PLATE | PRESSURE | L1 | L2 | L3 | L4 | B1 | B2 | CONNECTORS | CAPACITY | WEIGHT |
|------------|----------|----------------------|-----------------|----------|-----|-----|-----|-----|-----|----|------------|----------|--------|
| | L/min | KW | QTY | Bar | mm | mm | mm | mm | mm | mm | - | L | Kg |
| UPP01-26A | 80 | 20 | 26 | 30 | 203 | 172 | 42 | 73 | 69 | 24 | G 1/2" | 0,5 | 1,75 |
| UPP02-24A | 130 | 35 | 24 | 30 | 311 | 250 | 50 | 111 | 67 | 24 | G 1" | 1,2 | 4,5 |
| UPP02-34A | 180 | 40 | 34 | 30 | 311 | 250 | 50 | 111 | 91 | 24 | G 1" | 1,75 | 5,75 |
| UPP02-40A | 220 | 48 | 40 | 30 | 311 | 250 | 50 | 111 | 105 | 24 | G 1" | 2 | 6,5 |
| UPP02-50A | 250 | 70 | 50 | 30 | 311 | 250 | 50 | 111 | 129 | 24 | G 1" | 2,5 | 7,75 |
| UPP03-30A | 280 | 90 | 30 | 30 | 527 | 466 | 50 | 111 | 81 | 24 | G 1" | 3 | 9 |
| UPP03-60A | 300 | 120 | 60 | 30 | 527 | 466 | 50 | 111 | 153 | 24 | G 1" | 5,75 | 16 |
| UPP04-16A | 320 | 85 | 16 | 30 | 610 | 515 | 98 | 190 | 50 | 40 | G 1-1/2" | 3,5 | 12 |
| UPP04-24A | 500 | 110 | 24 | 30 | 610 | 515 | 98 | 190 | 69 | 40 | G 1-1/2" | 5 | 15,5 |
| UPP04-30A | 600 | 150 | 30 | 30 | 610 | 515 | 98 | 190 | 83 | 40 | G 1-1/2" | 6,5 | 18 |
| UPP04-38A | 700 | 200 | 38 | 30 | 610 | 515 | 98 | 190 | 102 | 40 | G 1-1/2" | 8 | 21,5 |
| UPP04-46A | 800 | 250 | 46 | 30 | 610 | 515 | 98 | 190 | 121 | 40 | G 1-1/2" | 9,75 | 25 |
| UPP05-100A | 1200 | 400 | 100 | 30 | 739 | 603 | 188 | 322 | 298 | 80 | FL80-PN16 | 40 | 95 |

UFS SERIE



| PRODUCT | VOLTAGE | KW | OIL FLOW (L/min) | DEFENDING GRADE (IP) | NOISE LEVEL (DB) | MAX. WORKING PRESSURE |
|----------|-----------|------|------------------|----------------------|------------------|-----------------------|
| UFS - 01 | 230 - 400 | 0,37 | 17 | 56 | 65 | 6 Bar |
| UFS - 02 | 230 - 400 | 1,1 | 34 | 56 | 65 | 6 Bar |
| UFS - 03 | 230 - 400 | 1,5 | 69 | 56 | 65 | 6 Bar |
| UFS - 04 | 230 - 400 | 2,2 | 90 | 56 | 65 | 6 Bar |





UKRA TEKNİK MÜHENDİSLİK SAN. TİC. LTD. ŞTİ.



Mimarsinan Mh. Ankara Yolu 3. Cd.
No: 129, 19100 Çorum / Türkiye



+90 364 666 11 21 (T&F)



ukra@ukra.com.tr
www.ukra.com.tr